

Projet Pôle SITS
"Sciences de l'Ingénierie, Technologie et Société"
réunion d'échange avec les directeurs des laboratoires

14 Février 2024

- 1 Tour de table des participants
- 2 Présentation rapide du projet de structuration interne de Lyon 1 (15-20")
- 3 Premières discussions/échanges (autour d'un plateau repas)
- 4 Présentation du pôle SITS (Sciences de l'Ingénierie, Technologie et Société) (15-20")
- 5 Discussion générale et échanges autour du lien entre Formation et Recherche au sein du pôle SITS

- P. Rolland (DGS Lyon 1)
- _____
- S. Bouakaz (dpt INFO)
- M. Buffat (dpt MECA)
- C. Martin (dpt GEP)
- M. Massenzio (IUT Lyon 1)
- E. Perrin (Polytech Lyon)
- _____
- C. VOLLAIRE (AMPERE)
- V. SARTRE (CETHIL)
- S. HENRY (DISP)
- B. MASENELLI (INL)
- S. BRIANÇON (LAGEPP)
- D. MITTON (LBMC)
- J.M. PETIT (LIRIS)
- A. GABOR (LMC2)
- J.P. MATAS (LMFA)
- I. GUERRIN LASSOUS (LIP)
- C. BERA (LabTau)
- P. CLARYSSE (CREATIS)
- N. KABACHI (ERIC)
- F. PAQUIENSEGUY (ELICO)

Projet de structuration interne de Lyon 1

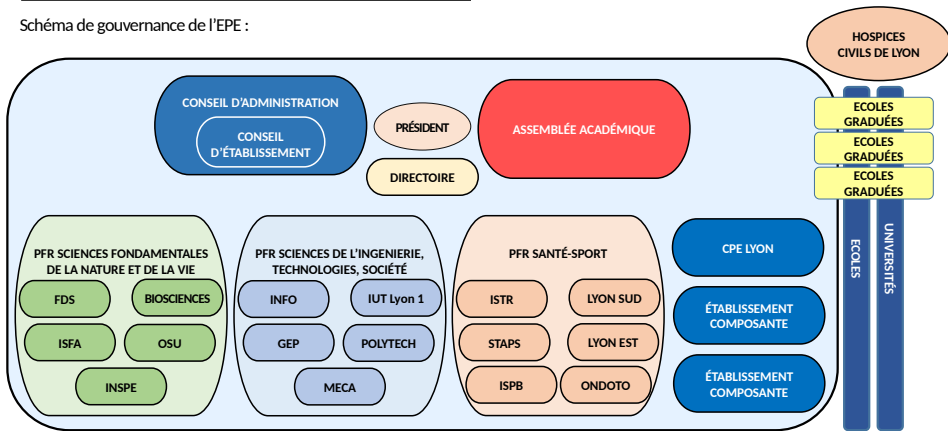
Création d'un Établissement Public Expérimental (EPE) structurant **ambitieux mais ouvert** pour

- renforcer la synergie entre ses différentes composantes,
- améliorer la visibilité globale de l'UCBL (recherche et formation)
- intensifier les collaborations internes et externes, en particulier avec les partenaires/établissements locaux de l'ESR
- améliorer la qualité de la formation par la recherche et pour la recherche des étudiants
- soutenir les enseignants-chercheurs et chercheurs dans la production et la diffusion des connaissances.

→ ÉLÉMENTS DE CADRAGE DE LYON 1

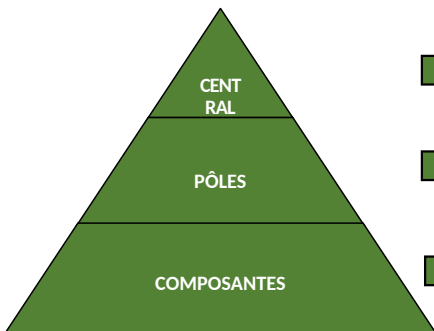
1. ÉLÉMENTS DE CADRAGE

Schéma de gouvernance de l'EPE :



3. GT « STRUCTURATION ET FONCTIONNEMENT ADMINISTRATIF DES PÔLES »

Le principe de spécialisation des niveaux de gestion consiste à considérer que chaque niveau exerce un bloc de compétences spécifiques, complémentaires voire exclusif lorsque la nature de l'action le justifie.



Le niveau central définit la stratégie, pilote et élabore les normes administratives



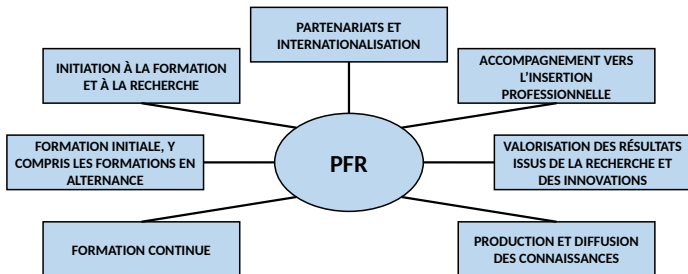
Le niveau des pôles porte les politiques de formation et de recherche et assure, le cas échéant, des services de proximité au profit des composantes, instituts, etc. en s'appuyant soit sur ses moyens propres soit sur des centres de services partagés



Le niveau des composantes constitue l'échelon permettant de délivrer des services de proximité aux étudiants, aux enseignants-chercheurs.

2. GT « GOUVERNANCE ET MISSIONS DU PÔLE »

Outre la répartition des ressources, tant humaines que financières entre leurs structures internes (en tenant compte à la fois des orientations stratégiques pluriannuelles de l'EPE et des besoins et priorités académiques et opérationnelles), les compétences des pôles couvrent un large éventail de domaines académiques :





Pôle de Formation et Recherche "Sciences de l'Ingénierie, Technologie et Société"

- composé des 5 composantes de Lyon 1
dpt INFO, dpt GEP, dpt MECA, Polytech Lyon, IUT Lyon 1
- \approx 10000 étudiants et \approx 700 personnels

Objectifs du PFR SITS

- structuration de la formation et recherche dans le domaine de **l'Ingénierie et la Technologie**
- **meilleure visibilité** (nationale et internationale)
- en **interaction/collaboration** avec les autres pôles et les autres établissements Lyonnais de l'ESR

Exemple du site de **SACLAY** :

Graduate School des "Sciences de l'Ingénierie et des Systèmes"

Graduate School

PROJET D'ÉCOLE GRADUÉE EN
"SCIENCES DE L'INGÉNIERIE ET DU NUMÉRIQUE"

- **visibilité** des formations avec une ouverture internationale
- en **interaction** avec les ESR du site et les autres GS
- **stratégie** intégrée en matière de formation et de recherche avec un regroupement des masters, écoles doctorales et équipes de recherche des laboratoires
- basée sur l'expérience de la Graduate Initiative EIF
GI "Énergie et Industrie du futur"

SITE OPÉRATIONNEL : <https://indico.engineering.univ-lyon1.fr>

GI Énergie Industrie du futur

- cadre du projet ANR SFRI Graduate + (2023-2029)
- partenaires de la GI (voir le site) :
 - les 5 composantes du PFR SITS,
 - 9 laboratoires de recherche,
 - 8 mentions de master + 3 spécialités ingénieurs
- **esprit d'ouverture** pour développer l'inter-disciplinarité
- budget propre 100 k€ / an + budget COMP des composantes
- réunion du conseil de la GI : **lundi 19 Février à 12^h45**
- **actions financées ouvertes** à tous les membres des laboratoires (même ∉ Lyon 1)

Projets mis en oeuvre en 2024

- AP pour financements de stage de Master
18 stages financées dans les UR
- journée de la GI EIF (11-12 Juillet 2024)
- mois de professeurs invités (2 projets)
- projet de journée de formation :
Initiation à la programmation quantique
- projet de journée d'échange :
Machine learning (IA) en ingénierie (formation et recherche)

Structuration de la recherche

EN RÉFLEXION (GT)

- Les laboratoires (UR) sont rattachés (en principal) à un pôle
→ simplification (un seul interlocuteur)
- **Mais les composantes conservent leurs prérogatives**
- Conseil ACadémique (CAC commission recherche du PFR)
→ vote la mise en oeuvre des stratégies Recherche du PFR
(en lien avec ceux définis par l'EPE)
→ vote les moyens et allocations vers les UR
- Décisions régaliennes pour les RH restent centralisées à l'EPE



RETOUR DES LABORATOIRES SUR

- place des laboratoires et de la recherche dans le PFR ?
- participation des laboratoires aux actions du PFR ?
- représentation des laboratoires dans les instances et la gouvernance du PFR ?
-

